

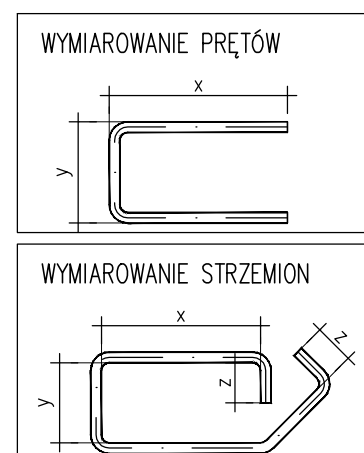
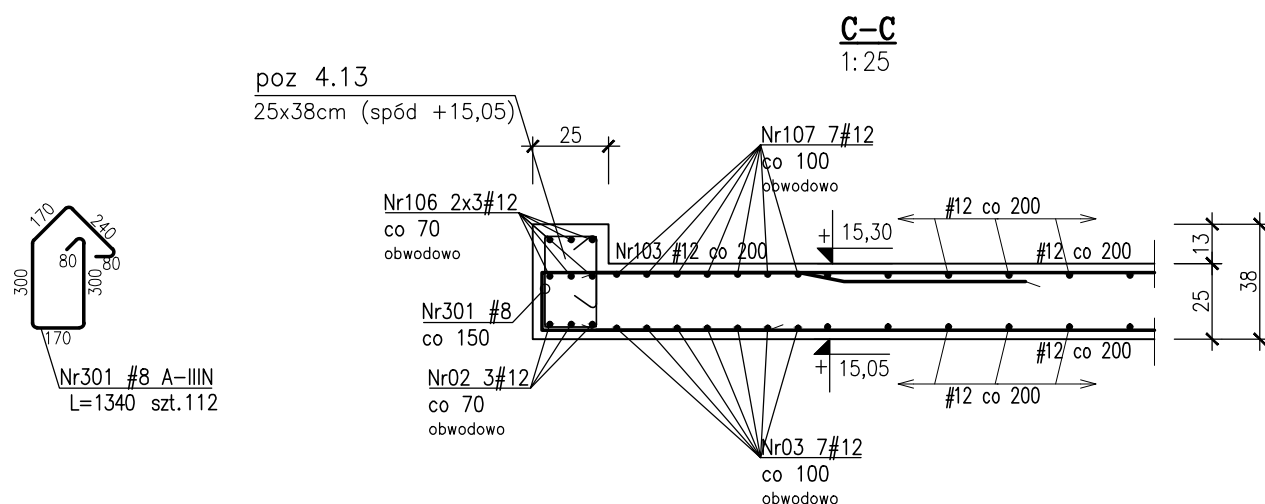
BETON: budynek C30/37 (B37)
tarasy C30/37 (B37) szczelny w-8

Otulina zbrojeniowa:
 $c_{nom}=3.0\text{cm}$ – stropy
 $c_{nom}=3.0\text{cm}$ – tarasy
 $c_g=4.0\text{cm}$ – podciąg
 $c_g=5.0\text{cm}$ – słupy
 $c_{nom}=3.0\text{cm}$ – ściany

STAL ZBROJENIOWA:
 – średnice #10... #16: B500SP EPSTAL (zamiennie B500B),
 – średnice #6... #8: B500A.

Stal kształtowa S355
 Zabezpieczenie antykorozyjne – cynkowanie ogniowe.
 Klasa ekspozycji:
 – ściany, strop, słupy, podciąg: XC1
 – płyta tarasu wspornikowego XC4, XF1

ZESTAWIENIE STALI ZBROJENIOWEJ ZSZ-038-00



**BUDOWA ZAKŁADU REHABILITACJI "KLINIKA
BUDZIK DLA DOROSŁYCH"
PRZY UL.KONDRATOWICZA 8 NA TERENIE
MAZOWIECKIEGO SZPITALA BRÓDNOWSKIEGO
W WARSZAWIE**

**PROJEKT WYKONAWCZY
KONSTRUKCJI BUDYNKU ZAKŁADU
REHABILITACJI „KLINIKA BUDZIK”**

BRANŻA KONSTRUKCYJNA

Inwestor:



**FUNDACJA EWY BŁASZCZYK "AKOGO?"
- ORGANIZACJA POŻYTKU PUBLICZNEGO**
ul. Podleśna 4, 01-673 Warszawa
tel. 22 8321913
e-mail: fundacja@akogo.pl; www.akogo.pl

Jednostka projektowa:



AUTORSKA PRACOWNIA ARCHITEKTURY CAD SP. Z O.O.
ul. Zamieniecka 46, 04-158 Warszawa
tel. 740 11 45, 740 11 50, fax. 879 84 20,
e-mail: apacad@pro.onet.pl; www.apacad.pl

Projektanci:

mgr inż. Zenon Leoniewski
nr upr. proj. 135/Sz/90
w specjalności konstrukcyjno-budowlanej

Oh

Opracowanie:

mgr inż. Dagmara Korczak

D. Korczak

Rysunek:

Numer rysunku:

K-038-00

Nazwa rysunku:

STROP NAD III PIĘTREM - PRZEKROJE

Skala: 1:25

Data: 13.12.2019